

ひなたぼっこ長船

毎週 月・水・木曜日

9:30～12:00 / 13:30～16:30

フリーWi-Fi
あります

マンガを読んだり、昼寝をしたり、ゲームをしたり
ご自分のペースでのんびり、ゆったり過ごせる場所です。

場所

瀬戸内市長船町飯井190-2
(旧長船町公民館美和分館図書室)

ひなたぼっこ長船
(旧美和分館図書室)
瀬戸内市長船町飯井190-2



こんなところ



任天堂スイッチ・マンガ・UNO 等々あります。

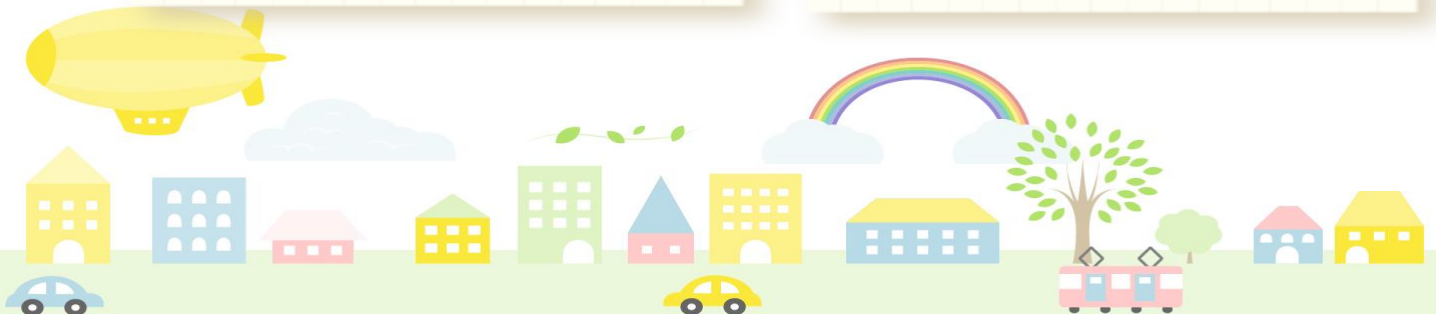
軽作業

駄菓子の値札貼りをしています。
日本一のだがし売場に納品します。



農作業

ひなたぼっこ長船から歩いて5分。
初めてでも大丈夫です。



家ではあまりくつろげない

ひとりで過ごすのは少し寂しい

生活リズムを整えたい

昼間過ごす場所がない

ちょっと話をきいてほしい

フリーWi-Fi使えたらなあ

…居場所に来てみませんか？

こんな1週間です

	月	火	水	木	金
午前 9:30~12:00	軽作業	お元気村 (サロン)	軽作業	軽作業	ひなたOB会 (はつらつ教室) ※~11:00
午後 13:30~16:30	自由時間	お休み	農作業 または 自由時間	自由時間	お休み

イベント

毎月第3木曜日にはイベントを企画しています♪
(※曜日は変更あり)

焼き芋会



釣り

…等々、やりたいことを一緒にやりましょう♪

お問い合わせ先



瀬戸内市社会福祉協議会内

ひきこもりサポートセンター ひなた

住所：瀬戸内市邑久町山田庄862-1

電話：0869-24-8650

E-mail：hinata@setouchisyakyo.or.jp

LINE:  Instagram: 

HIKISAPOHINATA

瀬戸内市
社会福祉協議会内にも
居場所『ひなたぼっこ』
があります

