

ふくしのわ

vol.108
2022年9月号

瀬戸内市社会福祉協議会



「夏のこどもひろば第1弾!美和幼稚園」の様子
令和4年7月9日開催

目次

社協からのお知らせ	2
地域包括支援センターからのお知らせ	6
権利擁護センター・生活相談支援センターからのお知らせ	7
ひきこもりサポートセンター ひなた からのお知らせ	8

社会福祉法人
瀬戸内市社会福祉協議会

〒701-4246
岡山県瀬戸内市邑久町山田庄862-1
TEL : 0869-22-2940
FAX : 0869-22-1850
<https://www.setouchisyakyo.or.jp>
info@setouchisyakyo.or.jp

ホームページ



社協からのお知らせ

夏のこともひろばを
開催しました！



令和4年7月9日(土)、美和幼稚園(休園中)にて夏のこともひろばが開催されました。

当日は、「NPO法人瀬戸内市DearChildren・みつけ」さんのご協力のもといろいろな水遊びが展開されました。

あいにくの雨でしたが、総勢82名の参加があり、水鉄砲、シャボン玉、金魚すくい、水風船などを思う存分楽しみました。

休園中の美和幼稚園ですが、子どもたちの元気な声が響き、笑顔がはじけている様子を見て、職員も元気をいただきました。



今月号の表紙



どんなことは役立てられているのか

瀬戸内市内での使いみち

- 地区社協活動運営
- ふれあいサロン
- ボランティア活動支援
- 福祉出前講座
- 夏のボランティア体験
- ふくしのわ発行

令和3年度に集まった募金額
6,233,277円

→上記実績による本会への
令和4年度配分金
315万円

10月1日から全国一斉に
赤い羽根共同募金運動がスタートします！

今年度も新型コロナウイルス感染症が収束していない中で運動となりますが、9月下旬ごろに地区社協役員・福祉委員・行政委員等の皆様にご協力をお願いし、市内各戸への戸別募金をはじめ、法人募金等を進めていきたいと思っております。

市民の皆様には毎年、あたたかいご協力をいただき、瀬戸内市の地域福祉の推進に重要な役割を担っていただいております。地域の助け合いの精神のもと、ご協力をよろしくお願ひします。



社協からのお知らせ

子育てサロン「ゆめっ子」のご紹介

子育てサロン「ゆめっ子」は、「子どもにいい遊びさせてあげたい」「子育てに役立つ情報が欲しい」「仲間をつくりたい」、そんなあなたに贈る憩いの場です。子ども達と遊ぶのが大好きなおばあちゃん達がボランティアスタッフとなり、毎月1回開催されています。

子育てサロン「ゆめっ子」のおすすめポイントは、

① 生の歌声を大切にされている

おばあちゃん達と歌ったり、親子で歌いながら触れあったりするなかで、生の歌声の温かさを感じられます♪

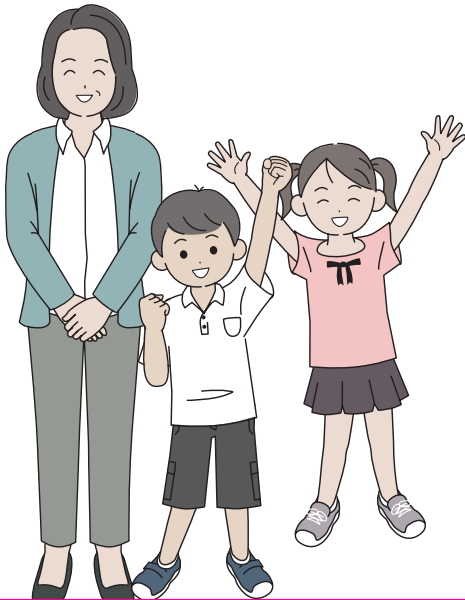
② 季節行事などを体験できる

日本の伝統的な行事や季節のイベントを体験できます。12月にはクリスマスのプレゼントもあるそうです♪

③ タメになるお話を聞ける

人生の先輩であるボランティアスタッフから、礼儀作法や子どもとの関わり方など、タメになる話を聞けます。「おばあちゃんの知恵袋」で、暮らしが豊かになります♪

初めての参加でもすぐに馴染める、温かい雰囲気です。おばあちゃん達と一緒に、親子で楽しい時間を過ごしませんか？



今後の開催予定日

令和4年9月21日(水)・10月18日(火)・
11月15日(火)・12月13日(火)
令和5年1月17日(火)・2月21日(火)・
3月22日(水)

時間

10時00分～11時30分(9時30分開場)

場所

ゆめトピア長船1階和室

対象

市内在住の就園前の子どもと保護者の方など

持ち物

飲み物をご持参ください

参加費

無料

定員

先着10組

【申込先】

瀬戸内市社会福祉協議会長船出張所
☎ 0869-26-3100

※事前に申込のうえ、お越し下さい



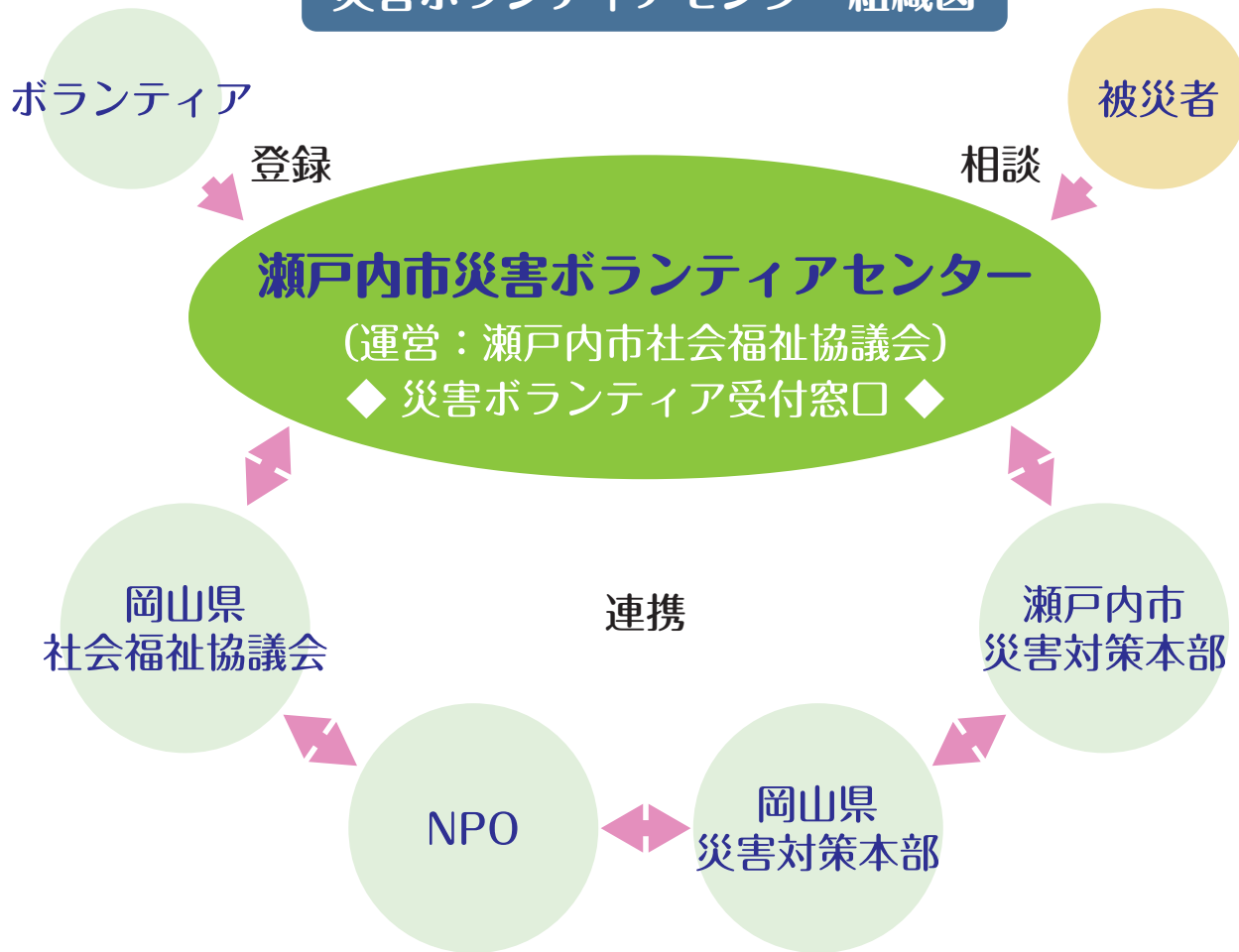


災害ボランティアセンターについて

災害ボランティアセンターとは、様々な関係機関と連携・協力して災害時のボランティア活動が円滑に行われるための拠点です。復旧・復興の主要役はあくまでも地域住民であり、災害ボランティアセンターは地域住民の力を引き出すための自立支援を行います。

災害が起きた時、瀬戸内市災害対策本部、瀬戸内市社協、岡山県社協で協議のうえ設置の判断をします。

災害ボランティアセンター組織図



主な役割

マッチング

- ◆ 被災者の相談
- ◆ ボランティアの受付
- ◆ ニーズ・被災情報の把握
- ◆ ボランティアと被災者のコーディネート、送り出し
- ◆ 必要な資機材、物資等の調達及び供給

情報提供

- ◆ 新聞やマスコミへの取材対応
- ◆ 社協ホームページや SNS で情報発信

協力

- ◆ 市内ボランティアグループ
- ◆ 市内社会福祉法人
- ◆ 西大寺青年会議所
- ◆ NPO 法人
- ◆ 企業 他

災害ボランティアセンターにおける活動の流れ

1 被災者の相談受付



主に電話（FAX）、来所により、ニーズの聴き取りを行います。相談の中から、被災者の状況や隠れたニーズを把握します。



2 ボランティア受付



被災地に来てくれたボランティアと最初に接する受け入れ窓口となります。受付登録事務及びボランティア活動保険加入事務を行います。



3 オリエンテーション



ボランティア活動の心構えや1日の活動の流れ、活動にあたっての注意事項を説明します。



4 マッチング



被災者からの様々な支援ニーズとボランティアの活動希望を結びつけます。

5 グループینگ



ボランティアでグループを作り、リーダーを決め、詳しい依頼内容の説明をします。



6 資材の貸し出し・送り出し



必要な資材の貸出や、被災地の地理に詳しくないボランティアに対し、活動場所への地理案内を行います。（必要に応じて移送も行います）



7 救援活動



被災者に寄り添う気持ちを大切にしながら、ボランティア活動を行っていただきます。



8 活動報告



グループリーダーに活動状況を報告していただきます。新たなニーズの聴き取りや特記事項を確認します。

地域包括支援センター



認知症マイスター検定を開催します！

認知症マイスターとは、従来の認知症サポーターからステップアップし、地域の様々な場面で活躍していただく認知症サポーターの上級者です。

マイスター検定では、認知症の方や家族の方への理解をさらに深め、対応力を高めるための講習を行います。

認知症サポーター養成講座を受講したあとに、地域でもっと活動したいという方を応援していきます。

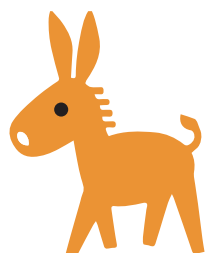
昨年度は1期生9名が誕生し、それぞれの立場で活躍をしてくださっています。

あなたも認知症マイスターの仲間になりませんか？



瀬戸内市認知症マイスター1期生のみなさん

【問い合わせ・申込先】
瀬戸内市地域包括支援センター
 ☎ 0869-24-0001



認知症マイスター検定

受講料 無料

定員 10名程度(先着順)

対象 市内在住、在勤の方。

認知症サポーター養成講座を受講済みで、3級から1級すべての日程で受講できる方。

受講してくださった方には、認定証とオリジナルクリアファイルを贈呈します！

講習内容

3級 傾聴について学ぼう

日時 令和4年11月29日(火) 14時00分～15時30分

場所 瀬戸内市総合福祉センター 西部屋

講師 傾聴ボランティアとよあけ

代表 小菅^{こすが}もと子氏(映画『折り梅』原作者)

内容 座学&ロールプレイ

2級 考えよう! あったらしいな! こんな活動

日時 令和5年1月17日(火) 14時00分～15時30分

場所 空き家「みんなのいえ(仮称)」(邑久町内)

講師 実践活動経験者

内容 グループワーク

1級 認知症マイスター検定

日時 令和5年3月14日(火) 14時00分～15時30分

場所 瀬戸内市総合福祉センター 西部屋

内容 検定試験&目標発表

権利擁護センター ぽっと♡せとうち

高齢者・障がい者・生活なんでも相談会

日時 令和4年10月29日(土) 13時30分～16時00分

場所 瀬戸内市総合福祉センター(瀬戸内市邑久町山田庄862-1)

弁護士、司法書士、行政書士、土地家屋調査士、税理士、社会保険労務士、社会福祉士等々の専門職でご相談を受けめます。

※この相談会はボランティアで行われています。都合により特定の専門家で対応できない場合もありますのでご了承ください。

《親族後見人相談会》

当日はご親族で後見人になられている方の相談対応も実施しています。後見人の業務内容や定期報告書類の書き方の疑問、本人との接し方や手続きをする上で困ったことなどなんでも構いません。

専門職の先生方及び権利擁護センター職員が一緒にお話を聞かせていただきます。

《マイナンバーカード相談、代理申請会》

時間 10時00分～12時00分 **会場** 2階大会議室
※時間のお間違えが無いようお願いいたします。
マイナンバーカードの作成について悩まれている方、手続きをどうしたらよいか困っている方に向けて、相談及び代理申請を行政書士がその場で行います。

代理申請をご希望の方は、次の書類をご持参下さい。

- ①QRコード付き交付申請書、又は、個人番号通知書(通知カード)
- ②本人確認書類

お問い合わせ先 岡山行政書士会(086-222-9111)



【問い合わせ先】 権利擁護センターぽっと♡せとうち ☎ 0869-24-7711

※裏表紙も併せてご覧ください

瀬戸内市生活相談支援センター

食料品寄附のお願い

生活相談支援センターでは、市内で生活にお困りの方にお渡しする食料品の寄附を受け付けています。ご協力いただける方は、ご連絡ください。

【寄附いただきたいもの】

- ◆玄米、白米(冷蔵庫等で保管していたもの)
- ◆缶詰、カップ麺、レトルト食品、乾麺など(賞味期限が1か月以上のもの)

びあ座談会を開催しました！

生活相談支援センターでは、ひきこもり状態の方など、社会参加が難しい相談者を対象としたびあ座談会という当事者どうしの交流の場を開催しています。

令和4年度、第1回目は6月8日(水)に開催いたしました。今回は、社会福祉協議会の畑で野菜収穫体験を行った後に、カレー作りを行いました。

参加した方は4名であり、皆さん楽しんで野菜収穫とカレー作りをされました。カレーも協力して作ったため「美味しい！美味しい！」と良い感想が聞かれています。

参加された皆さんはとても楽しまれた様子であり大成功と感じました。

このような会を継続して開催を計画していきたいと思われました。興味がある方はご連絡ください！



【問い合わせ先】

瀬戸内市生活相談支援センター

電話 0869-24-7714

メール life@setouchisyakyo.or.jp

受付時間 8時30分～17時15分(平日のみ)

ひきこもりサポートセンター ひなた



市から旧長船町公民館
美和分館図書室を
借り受け活用。



建物の中は約80畳の広さがあり、TVや冷蔵庫、電子レンジなどを完備。畳のエリアもあり、くつろげる空間です。

地域の方のご厚意で農地をお借りすることができました。まず、草取りから始め、職員の耕運機を使い、畑づくりを行いました。作物はみんなで相談して、さつま芋やかぼちゃ等を植えました。のんびり、ゆったりと自然の中で農作業に取り組んでいます。

長船地区に居場所
「ひなたぼっこ長船」
ができました

令和4年5月に居場所、「ひなたぼっこ長船」を開設しました。
毎週火、水、木曜日の13時30分～16時30分の3時間開放しており、自由に過ごすことができます。
また、希望によっては、軽作業や農作業体験をすることもできます。
常駐の職員や、居場所の運営に協力してくれているおひさまサポーター(ひきこもりサポーター)の皆様がいますので、安心して過ごせる居場所となっています。



耕運機で作業



雑草を取り除き立派な畑に



立派に育っています



みんなで定植

【ひなたぼっこ長船】

場所 瀬戸内市長船町飯井193-2

時間 火・水・木曜日 13:30～16:30

(軽作業は火・木曜日、農作業体験は水曜日に実施中)

【問い合わせ・申込先】 瀬戸内市ひきこもりサポートセンターひなた
電話:0869-24-8650 FAX:0869-24-1850 メール: hinata@setouchisyakyo.or.jp

令和4年度多様な生き方ができる地域社会の実現のための市民講座を開催します

瀬戸内市ひきこもりサポートセンターでは、ひきこもりに関する理解が深まるよう、市民向け講座を開催しています。本年度は、NPO法人抱樸の理事長、奥田知志先生にご登壇いただきます。多くの皆様のご来場を心よりお待ちしております。

演題 誰も孤立しない社会を目指して
～安心してひきこもれる地域づくり～

日時 令和4年11月19日(土) 13時30分～15時30分

場所 瀬戸内市保健福祉センター ゆめトピア長船 2階

夢いっぱいホール(岡山県瀬戸内市長船町土師277-4)

参加費 無料

定員 200名(先着順で定員になり次第、締め切ります)

申込方法 氏名・住所・連絡先をご記入の上、電話・FAX・

電子メールのいずれかでお申込みください。

申込期限 令和4年10月31日(月)

講師プロフィール

奥田知志
おくだともし

NPO法人抱樸理事長・東八幡キリスト教会牧師。これまでに3600人(2021年3月現在)以上のホームレスの人々の自立を支援。NHKのドキュメンタリー番組「プロフェッショナル仕事の流儀」にも2度取り上げられ、著作も多数と広範囲に活動を広げている。





ご寄付ありがとうございます

～皆様のお気持ちを大切に一層の福祉を進めます～

※ご了解をいただいた方のお名前、金額等を掲載させていただいております。なお、本会への香典返し・篤志寄付は、確定申告をして頂ければ、所得税等の税額控除を受けることができます。

印刷・発行業務の関係で令和4年5月16日から令和4年7月15日受付分までのご寄付を掲載させていただいております。

香典返し

■牛窓町		
牛窓	匿名	金一封
長浜	児島 明美 様 (故児島 圭輔 様)	金一封
長浜	神寶 利明 様 (故神寶 恵美子 様)	金一封
■邑久町		
上笠加	内 道代 様 (故内 貞博 様)	二万円
向山	太田 茂樹 様 (故太田 雅美 様)	二万円
■長船町		
福岡	木津 一成 様 (故木津 富子 様)	金一封
福岡	白井 みゆき 様 (故高原 宏昭 様)	金一封
福岡	青山 祐志 様 (故青山 喜代子 様)	金一封
長船	匿名	金一封

篤志寄附

■邑久町		
庄田	匿名	金一封

食料品

◇牛窓町		
牛窓	匿名	食料品
◇邑久町		
本庄	匿名	食料品
福元	匿名	食料品
北島	匿名	食料品
◇市外		
市外	岡山コープ岡山東エリア有志様	食料品

日用品

◇牛窓町		
鹿忍	匿名	日用品

未使用・書き損じハガキ

◇牛窓町		
長浜	匿名	20枚
鹿忍	匿名	8枚
◇長船町		
長船	匿名	24枚
◇市内		
	匿名	9枚

本会では引き続き未使用・書き損じハガキ、切手、食料品を募集します。福祉活動費や生活支援費に活用させていただきます。

さくら会員にご入会されませんか?

毎月の掛金は一切ありません!

ご入会金は5,000円のみ1回限り



さくら会員ご入会で
うれしい特典盛りだくさん!

瀬戸内市
社会福祉協議会
ふれあいサロンの
講師にも登録して
あります。

わかりやすい
終活セミナー

無料出張 好評 受付中!

少人数でも承ります。お気軽にお問い合わせ下さい!



さくら祭典 せとうち

☎0869-24-2300 瀬戸内市邑久町下笠加238

令和4年度 高齢者・障がい者・生活なんでも相談会

親の介護でくたくた・・・でも家族のことだから他人には相談できない。

自分が病気になったら障害のある息子はどうなるのかな？

借りたお金を返せない・・・。

借金のことはどこに相談したらいいの？

古い支度を始めたい。

遺言・相続のことを相談したい。

年金？税金？不動産？何をそうだんすればよいかわからないけれど不安。

親・兄弟の後見人になろうと思っている（なっている）が、ちょっとしたことを相談したい。

成年後見制度について知りたい。

お気軽にご相談ください！

相談無料

事前予約必要なし

相談時間制限なし

マイナンバーカード相談代理申請会 同日（午前のみ）開催！

➡ 詳しくは P7 をご覧ください

日時 令和4年10月29日(土)13時30分～16時00分(受付時間:13時00分～15時30分)

場所 瀬戸内市総合福祉センター(瀬戸内市邑久町山田庄862-1)

ご遺族様の思いに寄り添ったお葬式

■ ライブカメラ配信 **メモリアル会館おさふね**

■ ひと家族様限定対応 瀬戸内市長船町長船 296-1

■ 宿泊施設完備 (0869)66-0577

株式会社八葬祭 検索

本社：備前市伊部 1331-2
TEL：0869-64-1577

堂山墓地

空 区 画 有

区画利用については 檀家外でも可

高野山真言宗 円福寺

亡くなった後のことを生前に決めておきませんか

* 御葬式→生前戒名授与など

* 御墓→納骨供養墓

* 御位牌→本堂永代供養

※但し、当寺院の檀家様、もしくは新たにご加入されることを条件とさせていただきます。

ペットの供養ご相談ください

瀬戸内市邑久町豆田 875 ☎ 0869-22-0539

SNSでタイムリーな情報をお届けしています！

瀬戸内市社会福祉協議会のイベントや取り組みなどさまざまな情報を配信中です。ぜひQRコードからアクセスしてみてください。

Facebook Instagram Twitter Line